



Teatro Ideal Ayuntamiento de

FICHA TECNICA

○ **Sala:**

- Configuración:
 - Platea: **Sección inclinada**
 - N° de plantas: **2**
 - Relación público escena: **Fija Frontal.**
- Aforo: **504 localidades**
- Superficie patio de butacas: **278,99 m2**

○ **Escenario:**

- Configuración:
 - **De herradura**
 - **Piso fijo**
 - Pendiente **0%**.
- **Dimensiones**
 - Anchura:
 - Embocadura: **8,08 Mts**
 - Entres paredes: **15,90 Mts**
 - Hombros: **3,50 Mts**
 - Foso de orquesta: **9,00 Mts**
 - Profundidad:
 - Fondo a telón de boca: **10,60 Mts**
 - Corbata: **1,25 Mts**
 - Hombros: **10,60 Mts**
 - Altura:
 - Embocadura: **5,64 Mts**
 - Foso: **2,52 Mts**
 - Entre suelo y peine: **15,66 Mts**
 - Superficie Escenario: **175,69 Mts**

○ **Sonido**

- **P.A.:**
 - 6 Recintos Full Range de 2 vías pasivas **EAW MK2164** con un altavoz 12" y motor de 1.4" con difusor rotatable, potencia AES Standard 400 W.
 - 2 Recintos SubWoofers **EAW SB48e** con dos altavoces de 8", potencia AES Standard 400 W.

- **Amplificación:**
 - 1 Procesador de señal BSS **Proslys PS8810**, conversores 24 bit, ecualizador, puertas compresor, mezclador automático, auto nivelador.
 - 3 Etapas de potencia **Crest Audio CA9** de 1.100 W.
 - 1 Etapa de potencia **Crest Audio CA6** de 700 W.

- **Monitores:**
 - 3 Recintos de dos vías autoamplificados **Das DS-115** con altavoz de 15" y motor de 1", potencia AES Standard 300 + 100 W.
 - 2 Monitores de estudio **Genelec 8030a** con altavoz de 5" y agudo de ¾" situado en mesa de control.

- **Control sonido:**
 - 1 Consola FOH y monitores **Soundcraft GB8 24+2/4/2** de 24 canales mas dos estereo, seis envíos auxiliares ecualizador de 4 bandas.
 - **Procesado de señal:**
 - 3 Ecualizadores gráficos **DBX 2215** 2x15 bandas 2/3 de octava, limitador, reductor de ruidos ganancia seleccionable.
 - 1 Procesador digital de efectos dual **Lexicon MPX-550**, doble dsp.
 - Pach panel del tipo entrada-salida.

- **Fuentes de sonido:**
 - 1 Pletina doble **Tascam 202 MkIII**.
 - 1 Grabador reproductor de MiniDisc **Tascam Md-350**.
 - 1 Reproductor doble de cd **Numark MpcD33**.

- **Microfonía:**
 - 3 Conjuntos de microfonía inalámbrica **Sennheiser serie 500 G2**, con transmisor de petaca y micrófono del tipo **Lavalier ME4**.
 - 1 Conjuntos de micrófono inalámbrica **Sennheiser serie 500 G2**, con transmisor de mano skm 545.
 - 6 Micrófonos dinámicos **Shure SM-57-LCE**.
 - 6 Micrófonos dinámicos **Shure SM-58-LCE**.
 - 2 Micrófono Condensador para presentaciones **ME-35**.
 - 4 Cajas de Inyección **BSS AR133**

- **Intercomunicación:**
 - 1 Estación master alámbrica **Clear-Com, Ms-232**, dos canales independientes.
 - 4 Estaciones portátiles **Clear-Com, Rs-501**.
 - 8 Puntos de conexión en diferentes zonas.

- **Megafonía:**

- Estación central junto a control de sonido de la sala
- Zonas independientes de control.

- **Iluminación**
 - **Control y Regulación:**
 - 1 Consola de control **Strand Lighting 300**, 125 canales de dimmers y 125 de atributos, mas software **Genius 50 Ch.**
 - 3 Dimmers **Strand Lighting Ld24** de 24 canales y 2,5 Kw.
 - Pach DMX

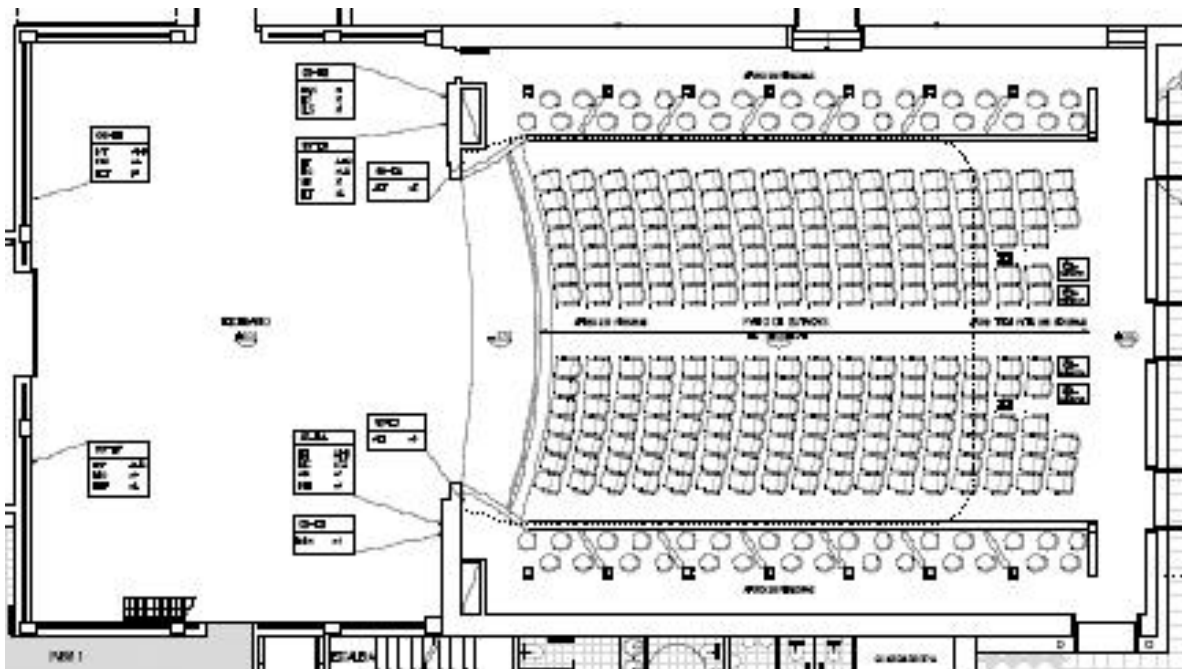
 - **Proyectores:**
 - 24 Cantatas Pc 1.200 W (todos con viseras.
 - 12 Recortes 15/32° de 600 W **Strand Lighting**. (Dos de ellos para luz de sala.
 - 6 Recortes 23/50° de 600 W **Strand Lighting**.
 - 6 Recortes “ETC” 15/30° 750 W.
 - 12 Panoramas asimétricos 1000 W **Lighting Coda 1000**.
 - 18 Par 64.

 - **Electrificación y soportes:**
 - **Barras electrificadas** de 6 circuitos 2,5 Kw.
 - 10 **Barras electrificadas** de 8 circuitos 2,5 Kw.
 - Soportes fijos para proyectores en primer palco y segundo palco laterales y segundo palco frontal. *
 -

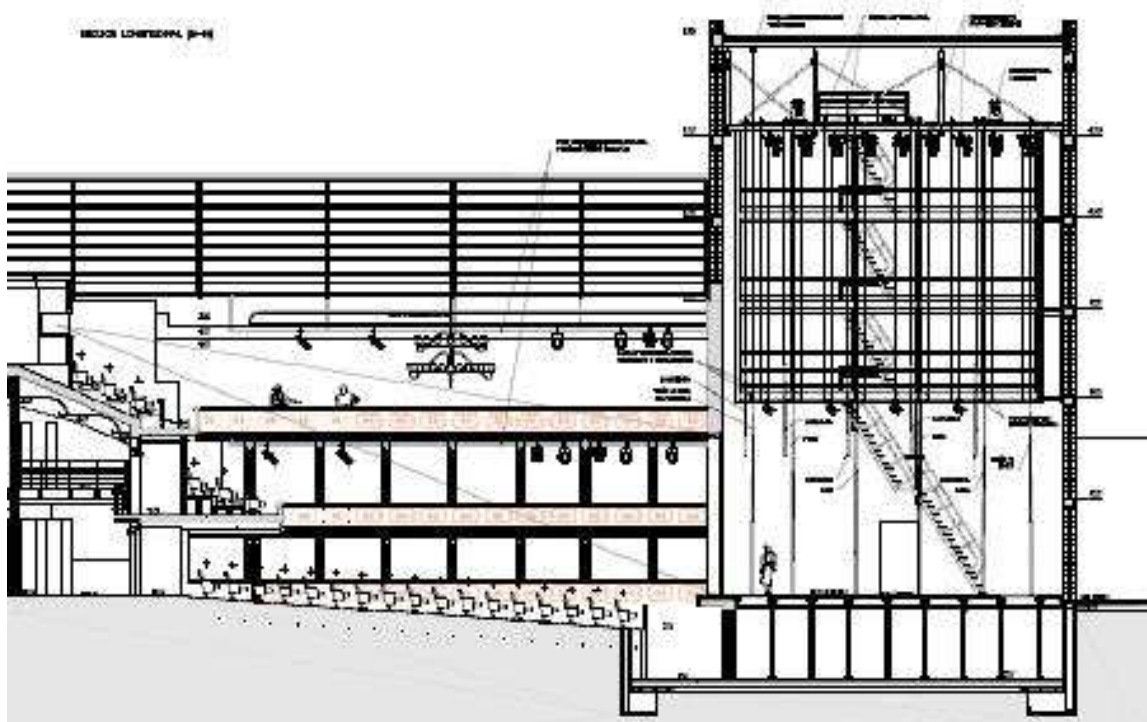
- **Elementos de Tramoya:**
 - 9 Varas motorizadas carga 750 Kg.
 - 14 Varas manuales.
 - 6 Polipastos eléctricos carga 1.000 Kg.
 - 4 Bambalinas.
 - 10 Patas.
 - 1 Concha acústica.

*Dado el mal acceso a los proyectores frontales no se modifica el montaje de luz de sala, (excepto filtros)

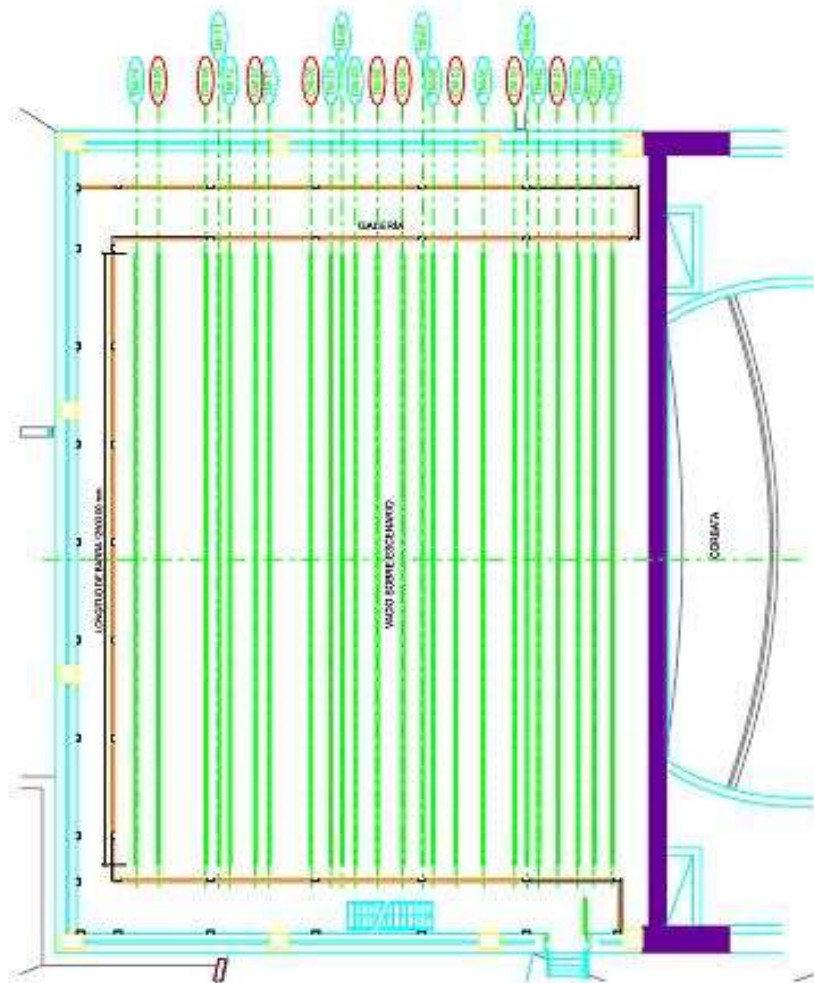
○ **Plano planta baja:**



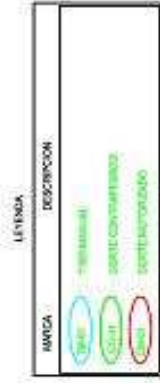
● **Plano de sección**



- Plano de varas



IDENTIF.	TIPO DE TIPO	CARGA	ALCANTARILLA	USO HABITUAL
0001	TIPO MANUAL DAMBAJUNON	-	1,80 m	DAMBAJUNON
0002	CORTE CONTINGUADO	500 Kg	1,80 m	TEJONCE DOGA
0003	TIPO MANUAL	-	1,20 m	UJTES
0004	CORTE MOTOCORCACO (PQ DANI)	500 Kg	1,20 m	DAMBAJUNON
0005	TIPO MANUAL	-	1,20 m	UJTES
0006	TIPO MANUAL	-	1,20 m	UJTES
0007	CORTE MOTOCORCACO (PQ DANI)	500 Kg	1,20 m	UJTES
0008	TIPO MANUAL	-	1,20 m	UJTES
0009	CORTE MOTOCORCACO (PQ DANI)	500 Kg	1,20 m	UJTES
0010	TIPO MANUAL	-	1,20 m	UJTES
0011	TIPO MANUAL	-	1,20 m	UJTES
0012	CORTE MOTOCORCACO (PQ DANI)	500 Kg	1,20 m	UJTES
0013	TIPO MANUAL	-	1,20 m	UJTES
0014	CORTE MOTOCORCACO (PQ DANI)	500 Kg	1,20 m	UJTES
0015	TIPO MANUAL	-	1,20 m	UJTES
0016	TIPO MANUAL	-	1,20 m	UJTES
0017	CORTE MOTOCORCACO (PQ DANI)	500 Kg	1,20 m	UJTES
0018	TIPO MANUAL	-	1,20 m	UJTES
0019	CORTE MOTOCORCACO (PQ DANI)	500 Kg	1,20 m	UJTES
0020	TIPO MANUAL	-	1,20 m	UJTES



○ **Imágenes:**



Vista de la sala desde el escenario



Vista del escenario desde el patio de butacas



Vista del escenario desde el anfiteatro